



PRODUKCJA URZĄDZEŃ  
DO ZASILANIA POJAZDÓW  
PALIWAMI GAZOWYMI LPG I CNG

**INSTRUKCJA MONTAŻU INSTALACJI ESGI  
W SAMOCHODZIE Ford Fiesta 1,3**

**silnik  
A9JA**

**nadwozie  
M1/JH1  
FIESTA**

**Dane montażu**

Homologacja R115	E20 #115 00 0037
Wytwórca pojazdu	FORD
Kategoria pojazdu	M1
Typ pojazdu	JH1 Fiesta
Typ silnika	A9JA
Objętość skokowa	1299 cm <sup>3</sup>
Moc maksymalna	51 kW
Moc na cylinder	12,75 kW
Poziom emisji	R83.05B (EURO 4)
Typ przekładni	dowolna
Układ zasilania	LPG

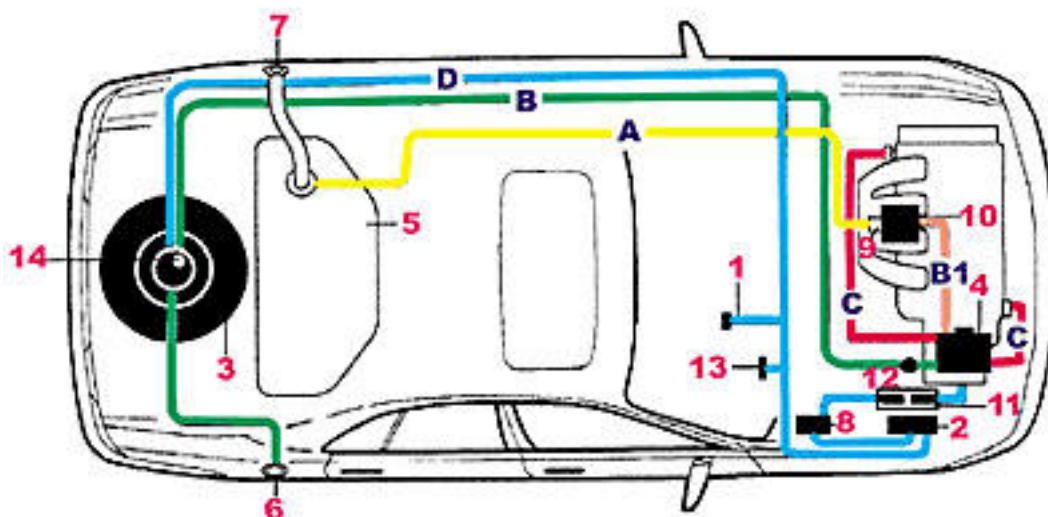
**Schemat ogólny dodatkowego układu zasilania**



INSTRUKCJA MONTAŻU INSTALACJI ESGI  
W SAMOCHODZIE Ford Fiesta 1,3

silnik  
A9JA

nadwozie  
M1/JH1  
FIESTA



- A** ■ Przewody paliwowe
- B** ■ Przewód LPG HP
- B1** ■ Przewód LPG LP
- C** ■ Obieg wodny reduktora
- D** ■ Instalacja elektryczna LPG

1. Przełącznik Benzyna/Gaz
2. Sterownik instalacji gazowej
3. Zbiornik gazu
4. Reduktor
5. Zbiornik benzyny
6. Zawór tankowania gazu
7. Wlew benzyny
8. Czujnik ciśnienia gazu
9. Wtryskiwacze benzynowe
10. Listwa wtryskiwaczy gazowych
11. Sterownik wtrysku benzyny
12. Zawór gazowy
13. Wskaźnik poziomu gazu w zbiorniku
14. Zawór zespolony w zbiorniku gazu



PRODUKCJA URZĄDZEŃ  
DO ZASILANIA POJAZDÓW  
PALIWAMI GAZOWYMI LPG I CNG

**INSTRUKCJA MONTAŻU INSTALACJI ESGI  
W SAMOCHODZIE Ford Fiesta 1,3**

**silnik  
A9JA**

**nadwozie  
M1/JH1  
FIESTA**

**Proponowany zestaw elementów:**

Element	Producent	Typ	Oznaczenie
zbiornik LPG	Stako	ZT-268.00H	E20 67R-01 0441
zawór zespolony	Tomasetto	AT02	E8 67R-01 3018
regulator ciśnienia/zawór odcinający	Stefanelli Group	Geo 110 LPG	E8 67R-01 4552
obudowa gazoszczelna	Stako	STAKO-POL	E20 67R-01 0324
wlew paliwa	Tomasetto	-	E8 67R-01 1546
filtr LPG	ZWM Czaja	FL-01	E8 67R-01 0703
czujnik ciśnienia	Eko Alma	01	E8 67R-01 4870
niskociśnieniowy wąż gumowy	Faro	LPG/10 51N	E20 67R-01 0145
wtryskiwacz	Valtek s.r.l.	Rail Type 30	E8 67R-01 0104
elektroniczna jednostka sterująca	Eko Alma	ESGI	E8 67R-01 4624

*Dopuszcza się montaż innych elementów niż wymienione powyżej na zasadach określonych w instrukcji montażowej pod warunkiem, że element jest dopuszczony do montażu w zakresie udzielonego świadectwa homologacji.*

**Proponowany sposób oznaczenia pojazdu z zamontowaną instalacją.**

Tabliczkę znamionową zamontować w komorze silnikowej jak niżej. Tabliczkę zapasową (kopię) przykleić do zbiornika paliwa gazowego.



**INSTRUKCJA MONTAŻU INSTALACJI ESGI  
W SAMOCHODZIE Ford Fiesta 1,3**

**silnik  
A9JA**

**nadwozie  
M1/JH1  
FIESTA**

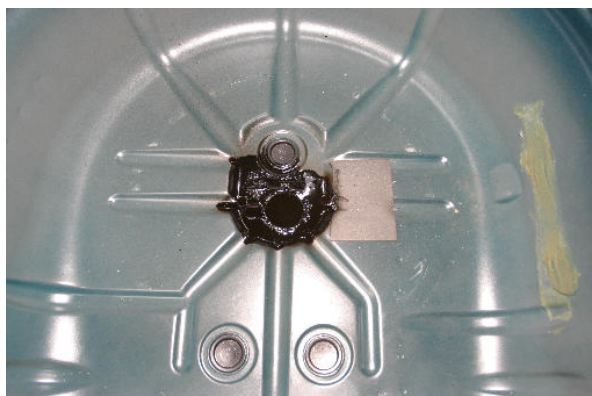
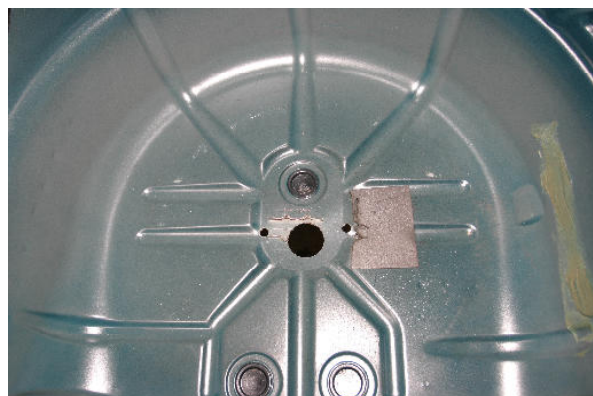
### **Wlew paliwa.**

Wlew zamontować w poszyciu zderzaka jak poniżej:



### **Zbiornik paliwa gazowego z osprzętem.**

Ze względu na wymiary bagażnika można zastosować zbiornik toroidalny montowany we wnęce koła zapasowego. W przypadku doboru innego zbiornika należy upewnić się, że nie wchodzi on ani osłona gazoszczelna, w kolizję z elementami wyposażenia. Zbiornik należy zamocować zgodnie z instrukcją montażu zbiornika, stosując dostarczone przez producenta elementy mocujące. Zabezpieczyć antykorozyjnie, wykonane w nadwoziu pojazdu otwory montażowe.



Zamontować osłonę gazoszczelną oraz zawór zespolony (wielozawór). Przygotować elementy odpowietrzenia osłony gazoszczelnej.

Przewody miedziane przechodzące przez peszle

**Strona 4 z 9**

**INSTRUKCJA MONTAŻU INSTALACJI ESGI  
W SAMOCHODZIE Ford Fiesta 1,3**

**silnik  
A9JA**

**nadwozie  
M1/JH1  
FIESTA**



lub kanał wentylacyjny wraz z przewodami elektrycznymi podłączyć do zaworu jak na zdjęciach.



Przewody prowadzić mocując je do stałych elementów nadwozia pojazdu

***Komora silnikowa.***

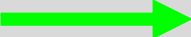



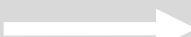
**Strona 5 z 9**

INSTRUKCJA MONTAŻU INSTALACJI ESGI  
W SAMOCHODZIE Ford Fiesta 1,3

silnik  
A9JA

nadwozie  
M1/JH1  
FIESTA



	wtryskiwacz
	reduktor
	czujnik ciśnienia
	sterownik
	filtr paliwa LPG

INSTRUKCJA MONTAŻU INSTALACJI ESGI  
W SAMOCHODZIE Ford Fiesta 1,3

silnik  
A9JA

nadwozie  
M1/JH1  
FIESTA

### ***Kolektor dolotowy***



### ***Montaż wtryskiwaczy***



**INSTRUKCJA MONTAŻU INSTALACJI ESGI  
W SAMOCHODZIE Ford Fiesta 1,3**

**silnik  
A9JA**

**nadwozie  
M1/JH1  
FIESTA**

**Montaż reduktora**



**Montaż filtra LPG**



**Montaż czujnika ciśnienia**



**Montaż sterownika i przełącznika.**





**INSTRUKCJA MONTAŻU INSTALACJI ESGI  
W SAMOCHODZIE Ford Fiesta 1,3**

**silnik  
A9JA**

**nadwozie  
M1/JH1  
FIESTA**



Sterownik montować do ściany grodziowej w pobliżu zbiornika płynu chłodzącego.

Przełącznik montować w pobliżu dźwigni zmiany biegów w miejscu umożliwiającym łatwy dostęp ze strony kierowcy

**Regulacja układu zasilania**

wtryskiwacze	2 Ohm
Średnica dysz wtryskiwacza	1,5 – 1,6 mm
optymalny współczynnik korekcji	1,2 – 1,4
ciśnienie na biegu jałowym	1,0 – 1,1 bar